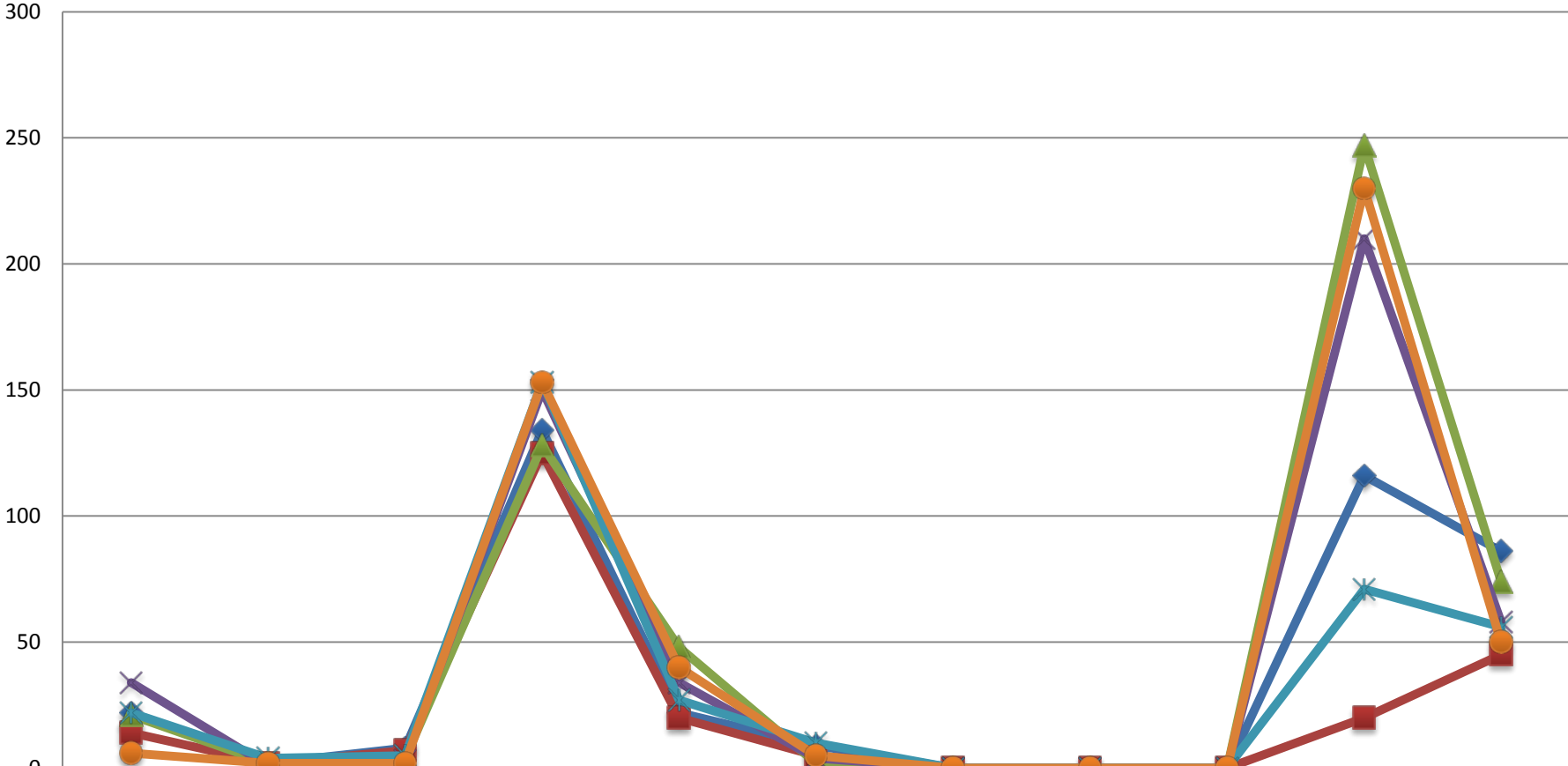


I SEMESTRE IMPORT



	ORTOF. (I)	ALCOOL(I)	OLIO(I)	RISO (I)	ZUCCHERO(I)	CEREALI(I)	SUINO(I)	LATTIERO(I)	UOVA(I)	POLLAME(I)	BOVINI (I)
◆ GENN.	22	2	8	134	22	9	0	0	0	116	86
■ FEBB.	14	2	7	125	20	5	0	0	0	20	45
▲ MARZO	21	2	4	128	48	2	0	0	0	247	74
✕ APRILE	34	1	3	150	34	4	0	0	0	210	58
✱ MAGGIO	22	4	5	153	27	10	0	0	0	71	56
● GIUGNO	6	2	2	153	40	5	0	0	0	230	50