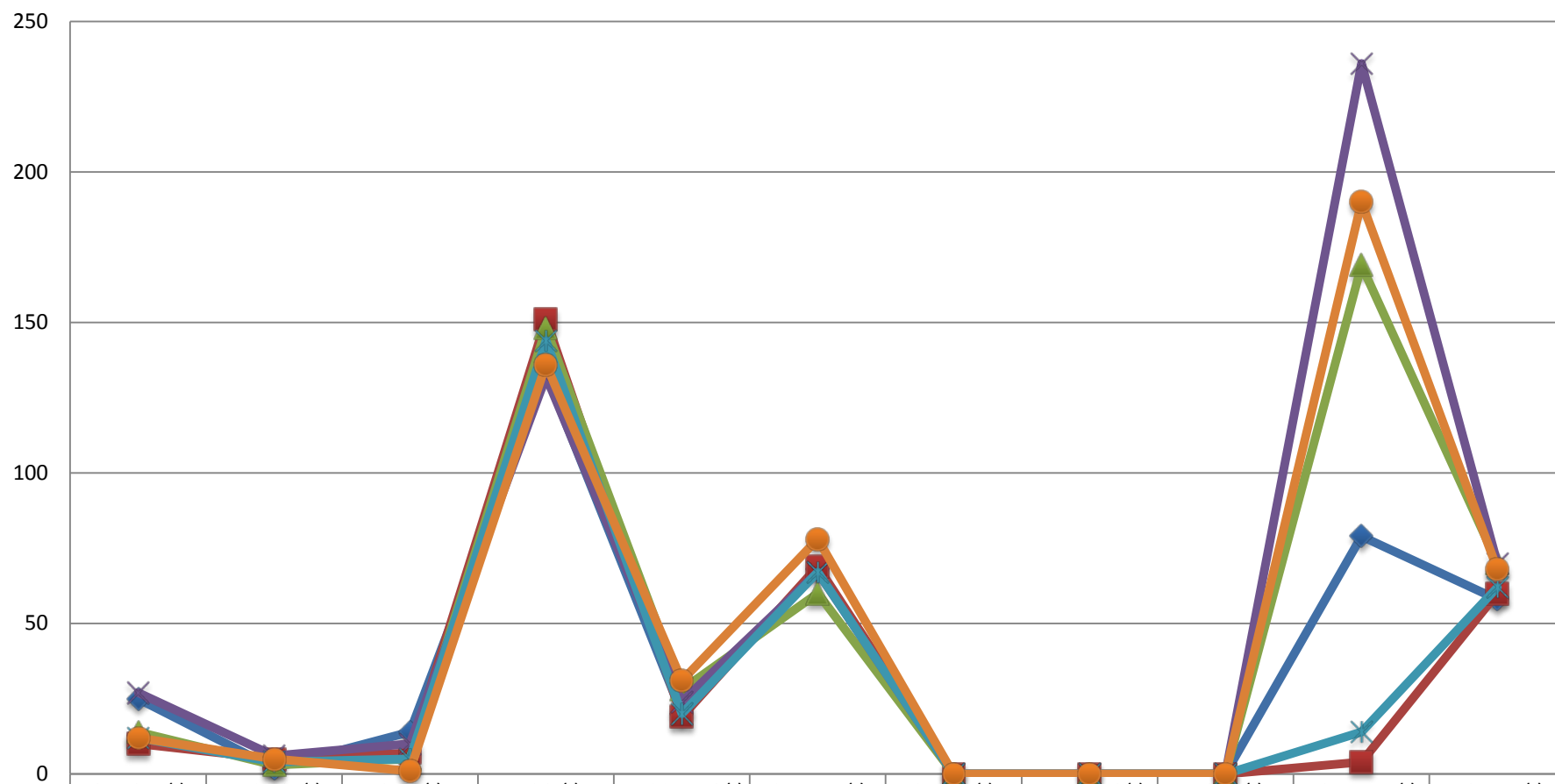


## I SEMESTRE IMPORT



	ORTOF. (I)	ALCOOL(I)	OLIO(I)	RISO (I)	ZUCCHERO(I)	CEREALI(I)	SUINO(I)	LATTIERO(I)	UOVA(I)	POLLAME(I)	BOVINI (I)
◆ GENN.	25	2	14	133	20	68	0	0	0	79	58
■ FEBB.	10	5	7	151	19	69	0	0	0	4	60
▲ MARZO	14	3	5	148	28	60	0	0	0	169	70
✕ APRILE	27	6	10	132	24	67	0	0	0	236	70
✱ MAGGIO	12	4	5	144	20	67	0	0	0	14	62
● GIUGNO	12	5	1	136	31	78	0	0	0	190	68