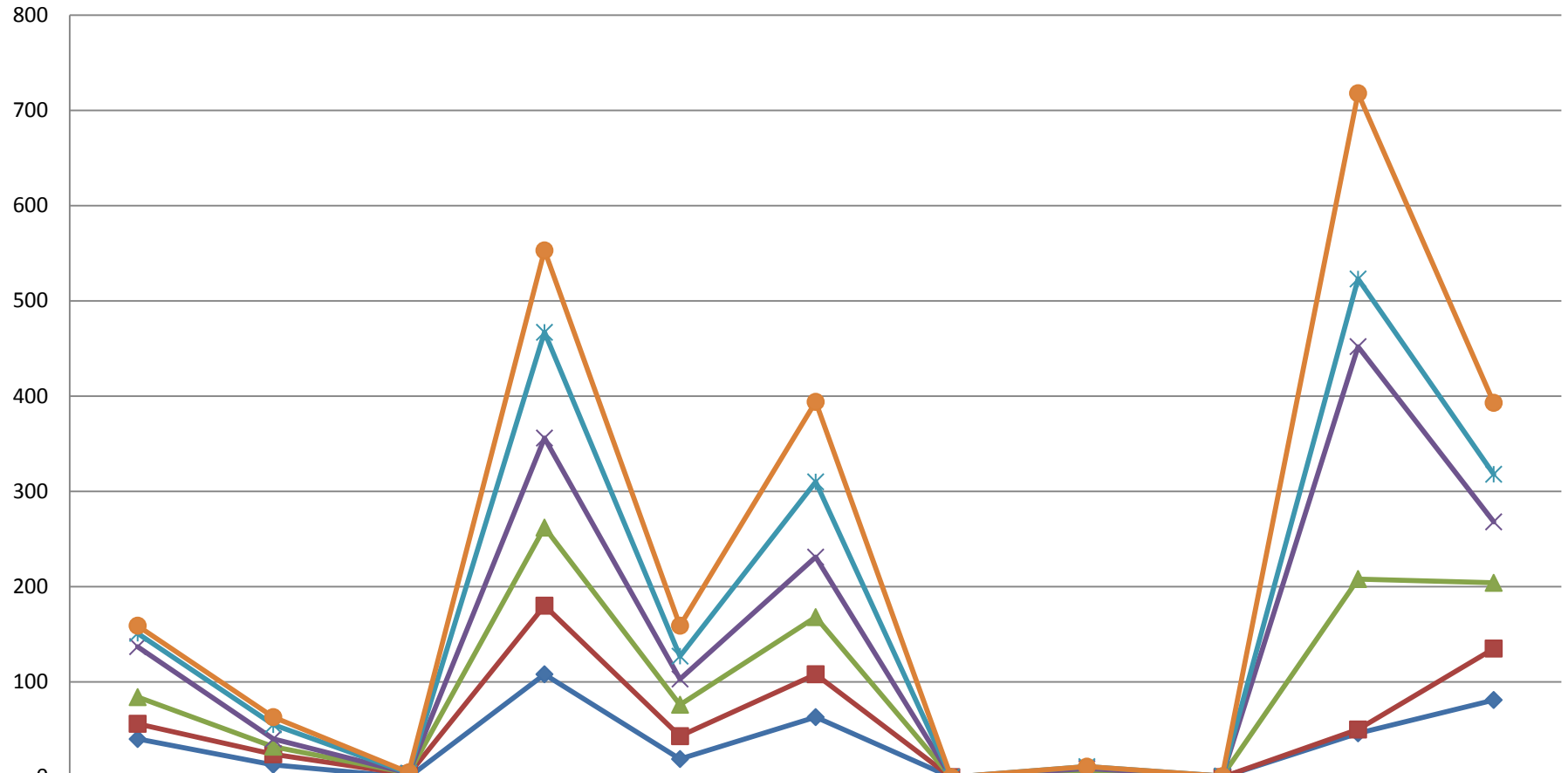


## I SEMESTRE IMPORT



	ORTOF. (I)	ALCOOL(I)	OLIO(I)	RISO (I)	ZUCCHERO(I)	CEREALI(I)	SUINO(I)	LATTIERO(I)	UOVA(I)	POLLAME(I)	BOVINI (I)
● GIUGNO	8	8	1	86	32	84	0	0	0	195	75
* MAGGIO	14	15	0	111	24	79	0	2	0	71	50
× APRILE	53	8	0	94	27	63	0	2	0	244	64
▲ MARZO	28	8	1	82	33	60	0	3	1	158	69
■ FEBB.	16	11	3	72	24	45	0	2	0	4	54
◆ GENN.	40	13	0	108	19	63	0	2	0	46	81